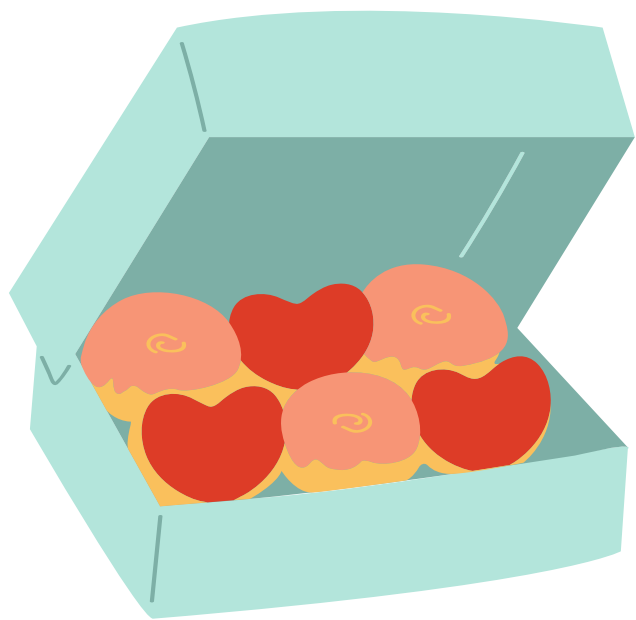
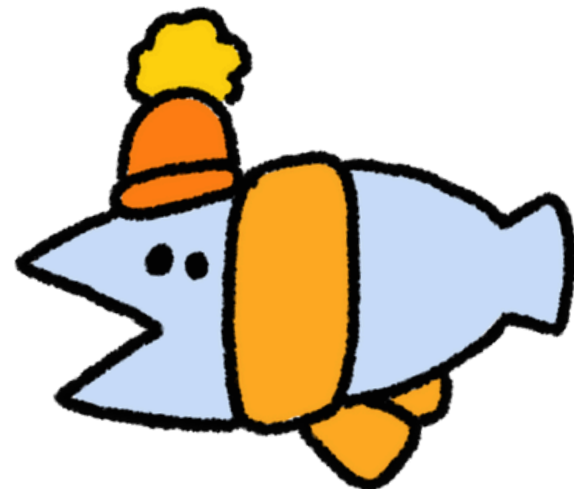
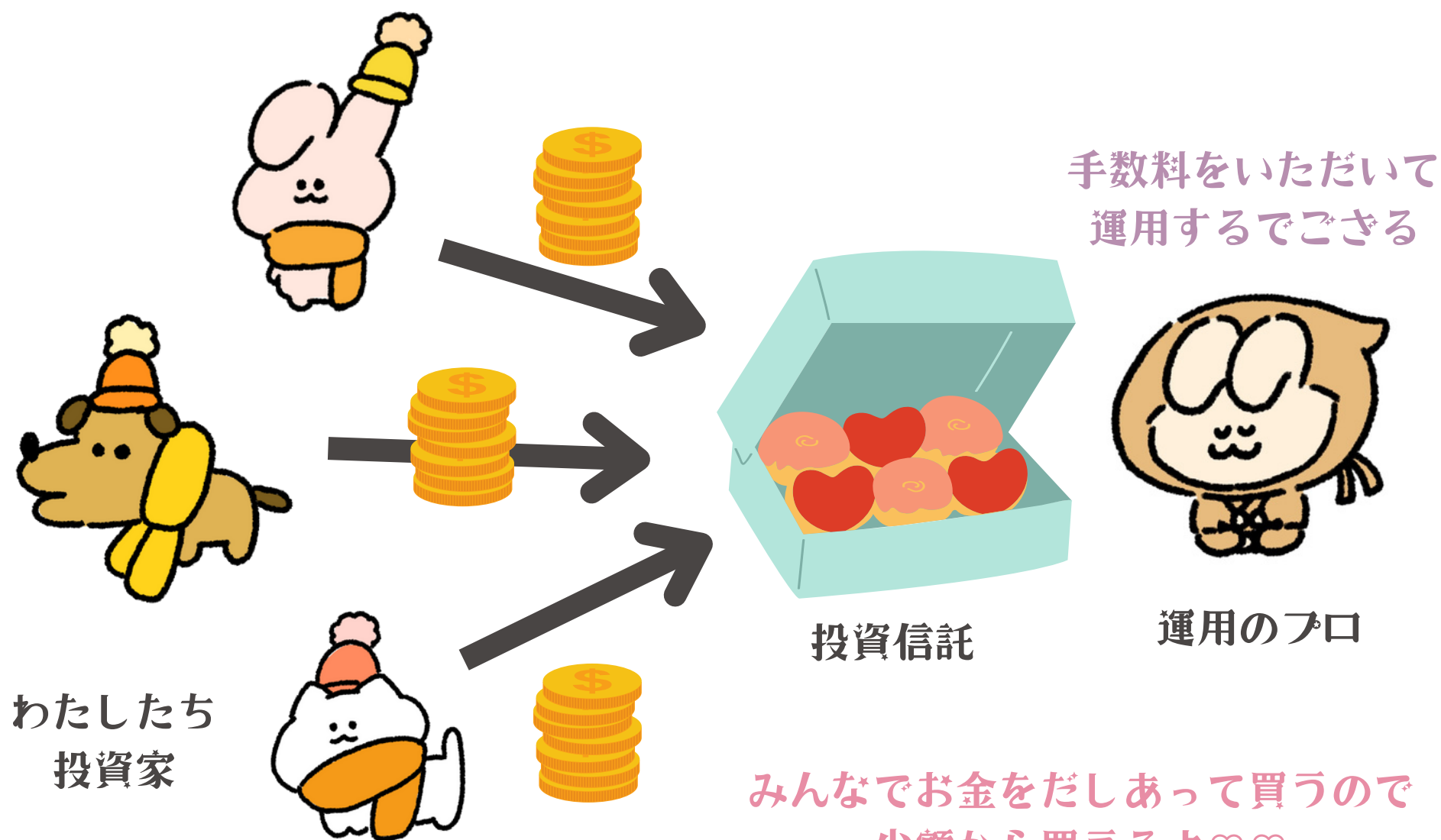


投資信託って
そもそも何***

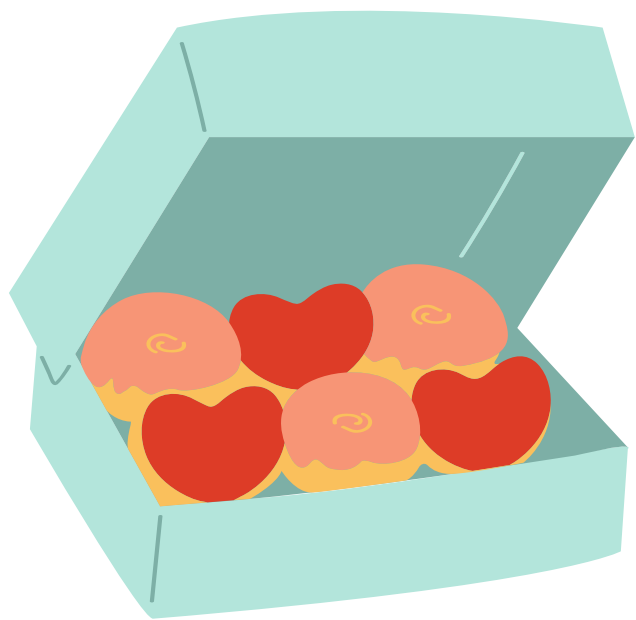
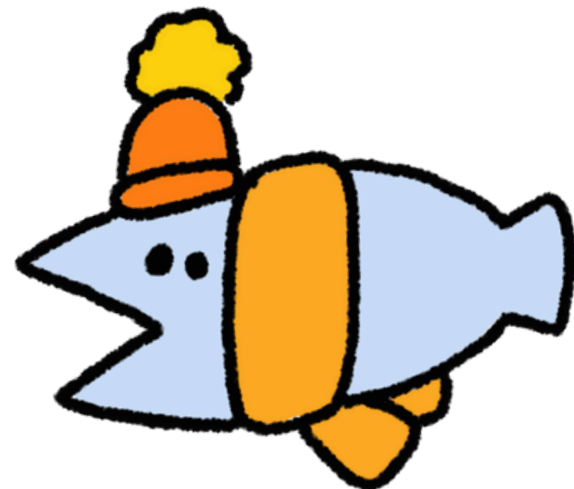


株や債券のつめあわせ パック★

日本や海外の株・債券・REITを
いろんな組み合わせでつめあわせて
セット売りされている！



株と債券の
割合って？



株と債券の割合は 投資信託による★

- 株100%
- 株多め+債券
- 株+債券多め などなど…

一般的に債券より株式の方が値動きが激しくなります！
なので債券の割合が多いほどゆるやかに…



株の方が一時的に含み損は大きくなるものの、高パフォーマンスが期待できます★好みにOKですが、長期運用(15年～)を考えているなら株式100%がおすすめですよ♪