

ラストワンマイル

電力・ガス料金、宅配水など複数サービスを取次販売

もらえる株主優待

Amazonギフト券1,000円分

×年2回

権利確定月：2月末、8月末

注意！6か月以上継続保有者のみ

株価 3,410円

配当金 0円

株主優待 2,000円

優待利回り 58.7%!!

太っ腹すぎ!



※2024年5月24日時点

上新電機

関西地盤の家電量販大手。

もらえる株主優待

買い物優待券200円分×25枚

×年1回

権利確定月：9月末

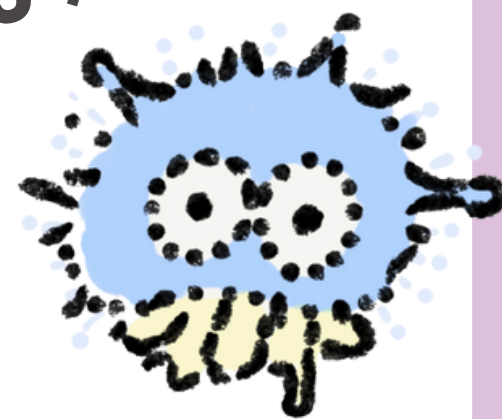
注意！2,000円ごとに1枚使える

株価 2,544円

利回り
200%?!

配当金 90円

株主優待 5,000円



総合利回り **200%!!**

ニッポン

製粉業界最古参、国内2位

もらえる株主優待

健康食品シリーズ優待販売

×年2回

権利確定月：3月末・9月末

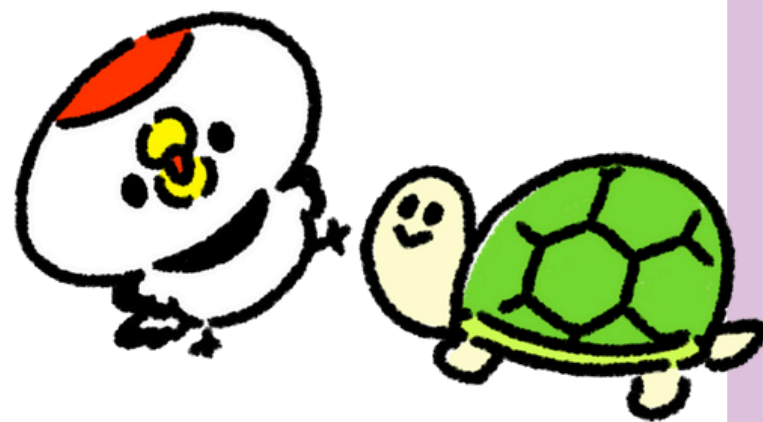
200株以上だと商品の詰め合わせ

株価 2,274円

配当金 66円

株主優待 3～6千円割引 ×2

配当利回り 2.9% + 優待



テレビ朝日HD

朝日新聞社系、視聴率は民放キー局で首位級

もらえる株主優待

テレビショッピング商品の一部割引

×年2回

権利確定月：3月末・9月末

100株以上だと番組の見学（抽選）！

株価 1,936円

配当金 60円

株主優待 1～3千円割引 ×2

配当利回り 3.1% + 優待



リコー

事務機国内首位級。複合機や商用印刷機、ITサービス

もらえる株主優待

自社カメラ製品等特別価格販売

×年2回

権利確定月：3月末・9月末

買えるのは指定製品のみ（毎回変わる）

株価 1,291円

配当金 36円

株主優待 20～50% OFF ×2

配当利回り 2.8% + 優待

数万円
お安い
ものも



SBI HD

投資、ネット証券、保険、銀行など。証券口座数首位

もらえる株主優待

健康食品や化粧品の割引購入券

×年1回

権利確定月：3月末

100株以上だとリップルもらえる★

株価 3,967円

われらが
SBI証券★

配当金 160円

株主優待 50%割引

配当利回り 4.03% + 優待



いちご

不動産運用とREIT運用や太陽光等の発電事業が主力

もらえる株主優待

Jリーグ観戦チケットの抽選応募

×年2回

権利確定月：2月末・8月末

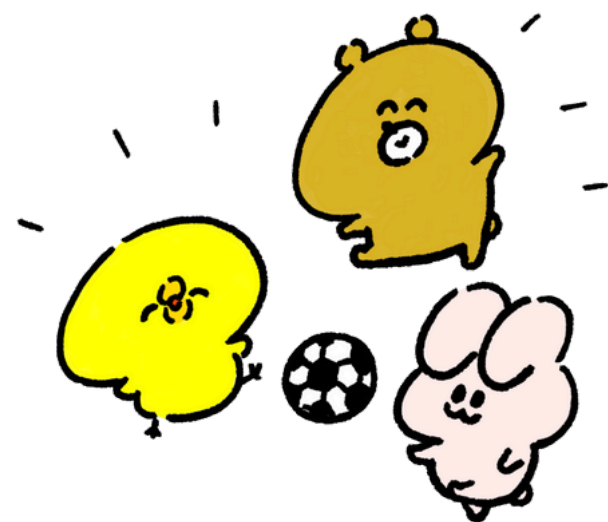
1株がお安い♪サッカー好きに★

株価 392円

配当金 9円

株主優待 2～3千円 (当選すれば)

配当利回り 2.3% + 優待



おすすめ★

使いやすい

ラストワンマイル

とにかく高い優待利回りがいい！

上新電機

低価格で優待に挑戦したい

いちご



新NISAでチャレンジ
できるよ！

保存↓