



新NISA

始めたけど、もし証券会社が倒産したらわたしのお金は
どうなるんだ…??

★ 楽天証券

★ SBI証券

などなど、新NISAをやってる
証券会社に万が一があったら!!!!

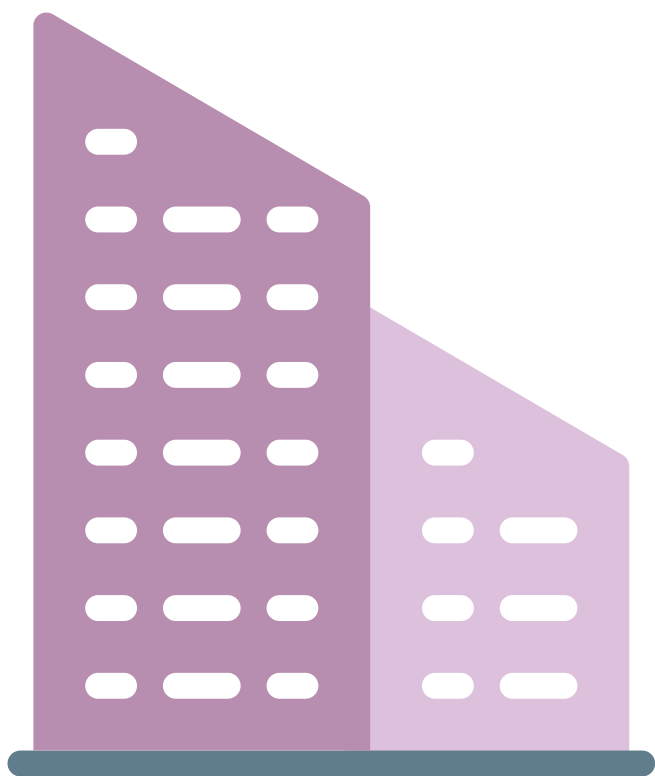


どうなるううう

証券会社は投資家から
預かっている資産を自社の資産とは
わけて管理することが

法律で義務付けられています！

証券会社の資産



証券会社



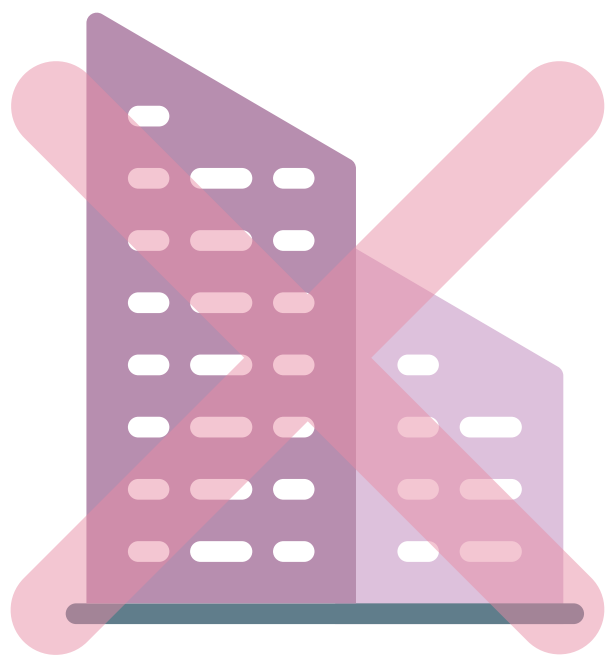
顧客の資産

万が一があっても安心★





もしちゃんと分けて管理して
いなかったら…??
泣き寝入りなの??



証券会社



そのときは日本投資者保護基金から

1人あたり1,000万円まで

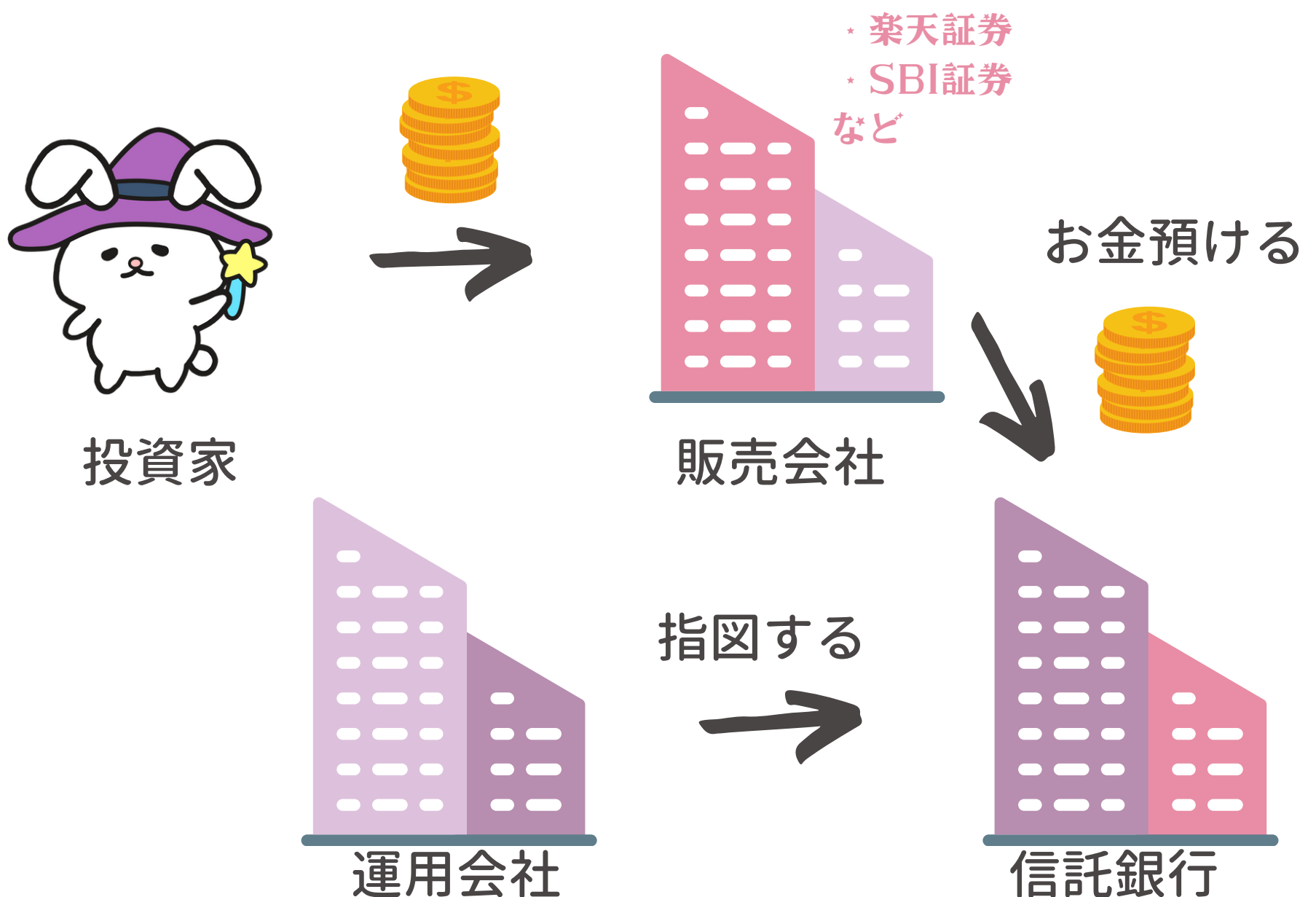
保証されます◇



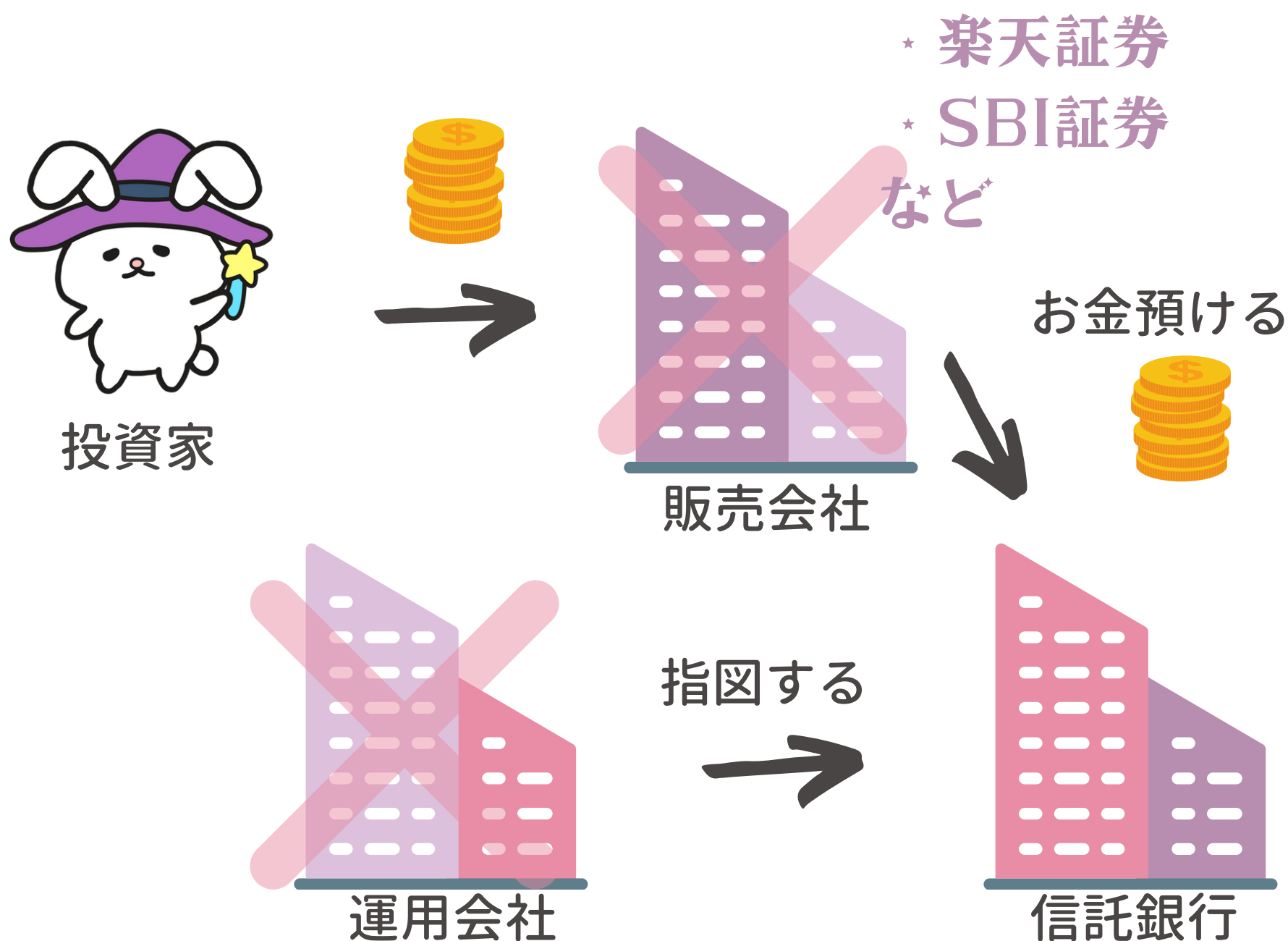
1,000万円以上あったら??
泣き寝入り???

新NISAで買える投資信託★

そもそも投資信託には3つの会社がかかっています♡



なので販売会社である
楽天証券やSBI証券に何かあっても
そもそも預かってないので無事！

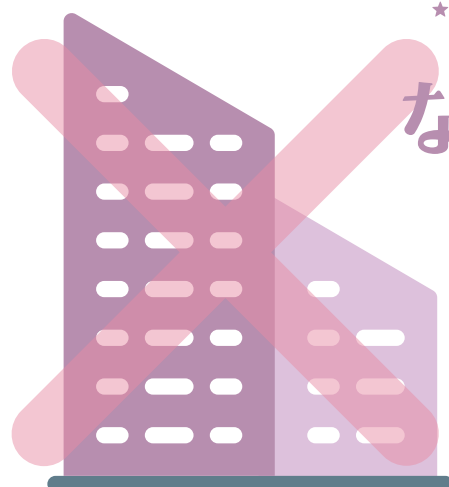


資産を預かっているのは信託銀行！

さらに信託銀行でも、自社の財産と
わけて管理することが
法律で義務付けられています！



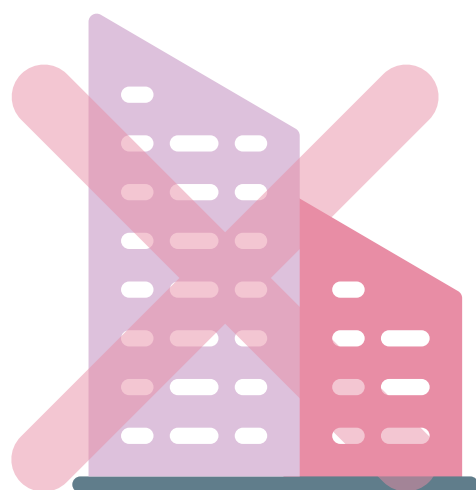
投資家



販売会社

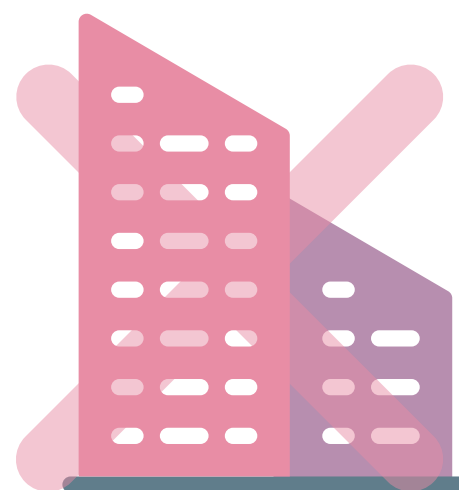
* 楽天証券
* SBI証券
など

お金預ける



運用会社

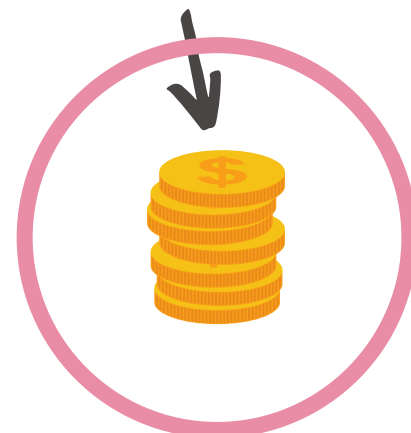
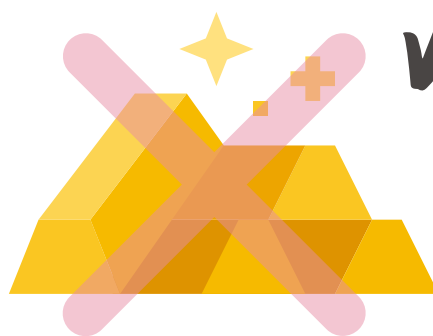
指図する



信託銀行



めっちゃ
嚴重だね...





新NISA

に入れたお金、すごい
守られてる…◇

投資家の財産を守る

仕組みがしっかりあるんですね♪

これで安心して
積み立てて
いける…♡♡



△運用の結果による『元本割れ』とは別のお話です！