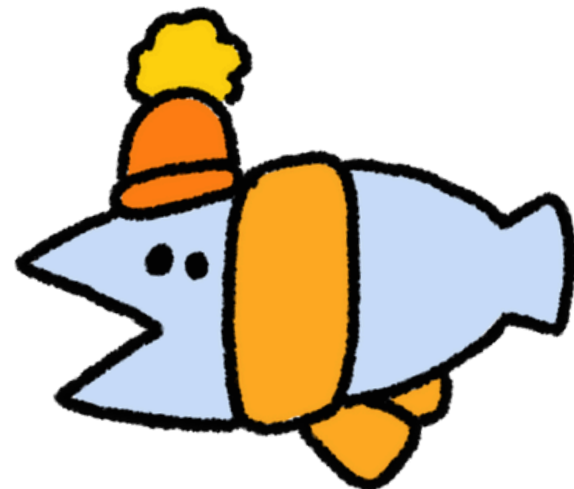


インデックスについて知りたい！



新NISAのつみたて枠では
インデックスファンドを選ぶのがおすすめ♪



インデックスファンドとは
指数＝インデックスに連動するように
運用される投資信託のこと！
運用する側の負担が小さいので
コスト安★

代表的なインデックス★

日経平均株価⇒日本の代表的な225銘柄

TOPIX⇒日本の東証プライム市場上場銘柄全体

S&P500⇒アメリカを代表する500銘柄

ダウ平均⇒アメリカを代表する30銘柄

MSCIコクサイインデックス⇒日本を除く主要国の株式

MSCIワールドインデックス⇒日本を含む世界の主要国の株式